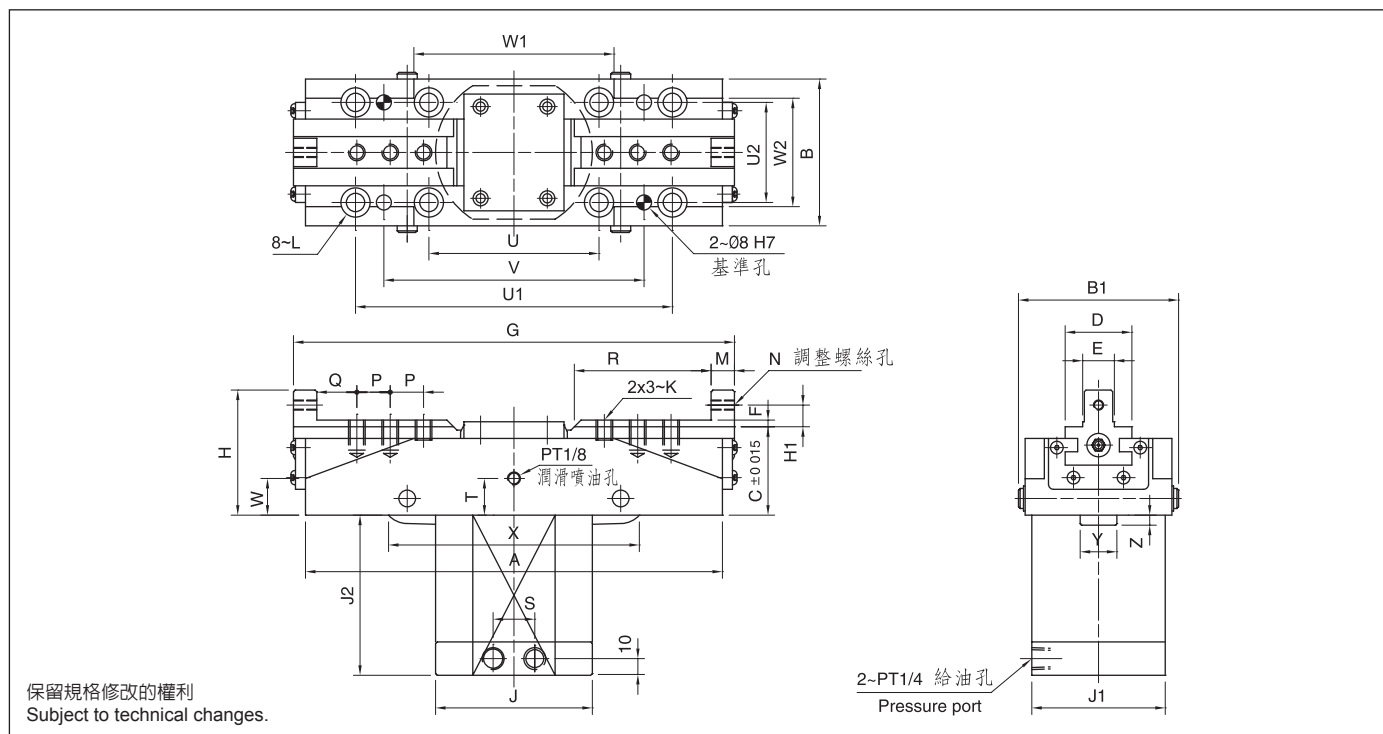


5059# 同步夾具 Synchronous Clamp



- 曲柄型二爪同步夾具，爪行程長。
- 摺動面均經硬化及精密研磨，並直接潤滑。
- 高夾持精度，防塵效果特佳。
- It's a CRANK type 2-jaw synchronous clamp with long jaw stroke.
- Matching surfaces of all parts hardened, ground and lubricated directly.
- Construction of high rigidity and high clamping accuracy.



規格 Spec.	活塞面積 Eff. piston area cm ²		爪行程 (直徑) mm Jaw stroke (Dia.)	最大夾持能力 mm Clamping capacity	最大夾持力 kN(kgf) Max. Clamping force	最高使用壓力 Mpa (kgf/cm ²) Max. Pressure	重量 kg Weight
型號 Model.	押側 Extend	拉側 Retract					
CP-20	28.27	25.13	20	150	16.2(1650)	3.5 (35)	9.5
CP-30A	28.27	25.13	30	180	17.7(1800)		11
CP-30	28.27	25.13	30	210	17.7(1800)		12
*CP-40	28.27	25.13	40	200	14.7(1500)		12
CP-50	38.48	33.57	50	215	20.3(2070)		18.5
*CP-70	50.26	45.35	70	235	26.9(2742)		30

型號 Model.	尺寸 Size															
	A	B	B1	C	D	E(H6)	F	G		H	H1	J	J1	J2	K	L
								max.	min.							
CP-20	215	88	96	53	40	18	4	249	229	75	13	94	76	83.5	M10×1.5	M10
CP-30A	250	88	96	53	40	18	4	295	265	75	13	94	76	96	M10×1.5	M10
CP-30	280	88	96	53	40	22	4	327	297	75	13	94	76	96	M12×1.75	M10
*CP-40	270	88	96	53	40	22	4	331	291	75	13	94	76	110	M12×1.75	M10
CP-50	300	110	115	65	50	28	5	369	319	90	15	105	-	120	M12×1.75	M10
*CP-70	346	120	126	89	55	32	5	430	360	114	15	115	-	146	M14×2	M12

型號 Model.	尺寸 Size																	
	M	N	P	Q	R	S	T	U	U1	U2	V	W	W1	W2	×	Y	Z	
CP-20	12	M6×1	18	20	66	24	22	102	190	60	156	32	110	65	150	22	4	
CP-30A	14	M6×1	20	24	96	24	22	102	190	60	156	20	120	65	156	22	6	
CP-30	14	M6×1	20	24	98	24	22	102	190	60	156	23	110	65	156	22	6	
*CP-40	14	M6×1	20	24	98	24	22	102	190	60	156	25	110	65	150	22	10.5	
CP-50	16	M8×1.25	21	28	102	30	32	105	230	85	195	22	140	80	180	30	10	
*CP-70	16	M8×1.25	23	28	112	30	52	120	275	79	240	42	155	90	210	34	23.5	

*表示接單生產之規格，無現貨供應。 Model produced only by order.